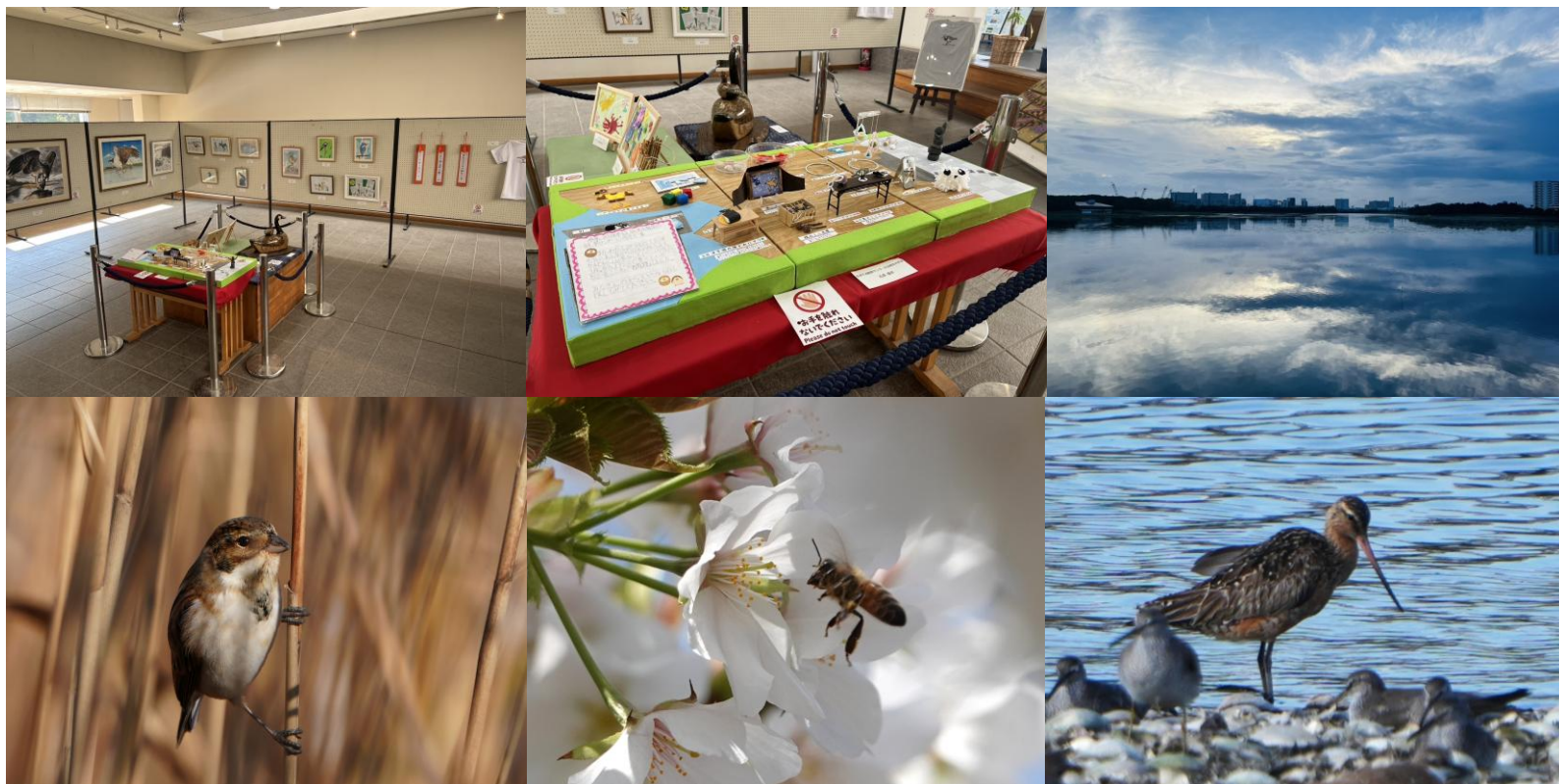


みんなの谷津干潟展2026

作品募集!

谷津干潟の生きものや風景などを題材にした写真や絵画、工作など市民の皆さんによる作品展を開催します。出展者1人1人が感じたお気に入りの谷津干潟をお楽しみください。



募集期間
展示期間

2026年1月9日(金) ~ 2月5日(木)
2026年2月21日(土) ~ 3月29日(日) 12時まで

※観覧には入館料が必要です。

題 材

これまでに心に残った谷津干潟の風景や生きもの

※題材から著しく外れたもの、肖像権を侵害するもの、その他展示の趣旨にふさわしくない作品は受付をしない場合がございます。

応募資格
募集部門

どなたでも

1. 写真の部
2. 一般作品の部（絵画、俳句、工作など）

詳細・応募方法は
裏面をご覧ください!

主催・お問合せ 習志野市谷津干潟自然観察センター

☎ 電話 047-454-8416

✉ メール info-yatsuhigata@seibu-la.co.jp

住所 〒275-0025 習志野市秋津5-1-1

休館日 月曜日(祝日の場合は次の平日)

年末年始(12/28~1/1)

開館時間 9:00~17:00(ご入館は16:30まで)

入館料 18歳以下無料、19歳以上450円(税込)、65歳以上300円(税込)



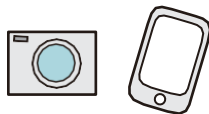
ホームページ
QRコード

みんなの谷津干潟展 2026 応募方法

写真の部

応募点数

お1人につき「写真の部」内で**2点**まで。



作品の規格

A4 (21.0cm × 29.7cm)、四つ切 (25.4cm×30.5cm)、
ワイド四つ切 (25.4cm×36.6cm)

※メールで応募される方は、観察センターにて
A4 サイズで印刷し、展示します。

※上記規格外の作品についてはご相談ください。

応募方法

(2通りの応募方法がございます！)

1. ① メールで応募【データのみ】

①メールの件名に『みんなの谷津干潟展2026応募』
と記し、本文に氏名、電話番号、作品タイトル、作品
に添えるコメント(50字以内)をご記入ください。

②下記のアドレスに写真データを JPEG 形式に変換
の上、メールに添付してお送りください。

【応募先アドレス：info-yatsuhigata@seibu-la.co.jp】

2. ② 持参で応募【プリント作品】



直接、観察センター窓口プリントした作品を
お持ちください。

※家庭用プリンタでの印刷作品も可

◆メールで応募する前に必ずご確認ください◆

- ・メールを送ってから 5日経過しても返信がない時は、お手数ですが観察センターまでお問合せください。
- ・メールで応募する際、データのバックアップを必ずおとり下さい。
- ・応募いただいた写真データは本展のみで使用し、展示期間終了後に破棄します。

◆注意事項◆

SD カード、USB メモリーなど外部接続による記憶媒体の持ち込みは対応できません。

一般作品の部

応募点数

お1人につき「一般作品の部」内で**2点**まで。

応募方法

直接、観察センター窓口にお持ちください。

募集部門・作品の規格

①絵画

10号以下の油彩画、水彩画、版画、切り絵、貼り絵など

②工作

木工、彫刻、粘土、羊毛フェルト、自然素材を使ったものなど
(幅 30cm× 奥行き 30cm× 高さ 60cm 以内)

③俳句・短歌

7.5cm × 36cm以下の短冊

※上記規格外の作品についてはご相談ください。

「写真の部」と「一般作品の部」の両方への応募できます

応募締切：2月5日(木) ※持参、メールともに16:30まで

本展示終了後、ご応募いただいた作品を返却いたします。返却期間に観察センターへお越しください。

【返却期間：3月29日(日) 14時～4月19日(日) 17時まで】

※上記返却期間に写真の部にデータでご応募された方で、ご希望の方にはプリントした作品を差しあげます。

※返却期間に作品を受け取りに来られない場合はセンターで処分させていただきます。

主催・お問い合わせ 習志野市谷津干潟自然観察センター ☎047-454-8416