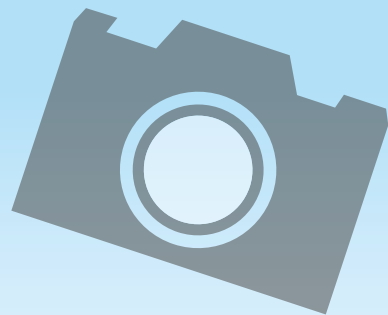


みずの森 フォトコンテスト2022



詳しい
応募方法は
裏面 または
ホームページへ

作品募集

2022年 8月1日(月)～11月30日(水)



昨年度草津市長賞「ゆらぎに映える」

指定管理者：近江鉄道ゆうグループ

 **mizunomori**

草津市立水生植物公園みずの森

2022.06.02制作

〒525-0001 滋賀県草津市下物町1091番地
TEL 077-568-2332 FAX 077-568-0955
<http://www.seibu-la.co.jp/mizunomori/>
<https://www.facebook.com/mizunomoriy/>

■休園日 毎週月曜日
(月曜日が休日の場合は次の平日)

HP QR



Facebook QR



■入園料 大人 ¥300 高・大学生 ¥250 65歳以上 ¥150
(中学生以下無料。料金税込み)
大学生・高校生・65歳以上の方は、
入場ゲートで証明証をご提示ください。

■開園時間 通常期間 9:00～17:00
夏季期間 (7/10～8/9) 7:00～17:00
(入園および温室は16:30まで)

みずの森フォトコンテスト2022募集要項

応募条件

- ・水生植物公園みずの森園内の作品（※2022年度より、作品は「みずの森園内のみ」とさせていただきます）
（例：みずの森の四季、イベント風景、園内の花の写真など）
- ・規格：カラープリント（モノクロプリントも可）四切、ワイド四切、A4フルサイズの単写真。

応募規定

- ①応募は、アマチュアの方に限ります。
- ②応募作品は、2021年12月から2022年11月までに応募者本人により撮影された、未発表のものに限ります。
- ③極端なデジタル加工や合成作品は不可とします。
- ④被写体人物の肖像権やプライバシーに十分ご配慮の上、責任をもってご応募ください。
- ⑤応募作品は、一人5点までご応募できます。（組写真は不可）。応募作品は、返却できません。
- ⑥入選作品の使用権は、すべて主催者側に帰属し、プリント展示、ポスター、宣伝広告、インターネットなどへ無償で使用させていただきます。
- ⑦撮影によって植物にダメージを与えたと思われる作品は、審査の対象外とします。
- ⑧規定に合わない場合は審査の対象外、または賞の取り消しとなる場合がありますので、ご注意下さい。
- ⑨入選作品については、後日フィルム・データ(CD)をご提出いただきます。
- ⑩2022年12月に審査を行います。
- ⑪入賞は、一人一賞とし、入賞者には、2022年12月中に直接通知します。
- ⑫入賞作品以外の作品が展示される場合があります。
- ⑬2023年2月26日（日）に当園にて表彰式を行います。
- ⑭すべての入選作品は、2023年2月7日（火）～2月26日（日）の作品展にて展示いたします。

応募方法

- ・応募票(自作可)に下記の事項を記入し、作品裏面に貼り付けてご提出ください。
- ・募集期間 2022年8月1日（月・休園日）～11月30日（水）必着（郵送または直接持参）

賞

- ・草津市長賞・草津市立水生植物公園みずの森園長賞・金賞・銀賞・銅賞など（最高賞金1万円）
※賞金は商品券になります。

お願い

- ・撮影の際には、植物を傷つけないよう十分にご注意ください。また、花壇など、入ってはいけない場所での撮影はご遠慮ください。
- ・三脚を上げたり、同じ場所に長く留まることは他のお客様の観賞の妨げになります。マナーを守ってコンテストにご参加くださいますようご協力をお願いいたします。

応募先・問い合わせ先

草津市立水生植物公園みずの森「フォトコンテスト2022」宛

〒525-0001 滋賀県草津市下物町1091番地

TEL 077-568-2332 FAX 077-568-0955

ホームページ <http://www.seibu-la.co.jp/mizunomori/>

(天)

フォトコンテスト2022 作品応募票	
ふりがな ()	キ
題名	リ
撮影日	ト
住所 〒	リ
TEL	
ふりがな氏名 (年齢 歳)	

(地) (コピー可)

(天)

フォトコンテスト2022 作品応募票	
ふりがな ()	キ
題名	リ
撮影日	ト
住所 〒	リ
TEL	
ふりがな氏名 (年齢 歳)	

(地) (コピー可)

作品の裏面に貼り付けてください。